

## .: Audi Drive Select (ADS)

Это была покрыта в форумах на справедливое мере так я думал, что принять его на следующий уровень, и в процессе упрощения кодирования.

ADS является вариантом, который включает динамическое рулевое управление и регулируемая подвеска. Конечно включения этой функции не будет волшебно включить эти функции для вас, но она будет изменить некоторые условия вождения немного. А для тех, с ADS уже кодирования позволит вам установить по умолчанию для объявлений.

Ее сообщил, что с ADS включена без автомобилей ADS вы можете почувствовать разницу в реакции двигателя, когда двигатель установлен в динамический и люди сообщают лучше управляемость, как только вы получите до 20kph. Я расскажу кодирования, а также установки ADS кнопки в этом проекте. Вам не нужно устанавливая кнопки, настройки можно управлять с помощью MMI если у вас есть NAV, но у вас будет ошибка в VCDS как автомобиль, ожидая увидеть кнопки установлен.

Включить ADS и установки по умолчанию - Страница 2 Установка ADS Кнопки

Есть два этапа с этим, одна позволяет ADS и второй необязательный которая установки ADS кнопок.

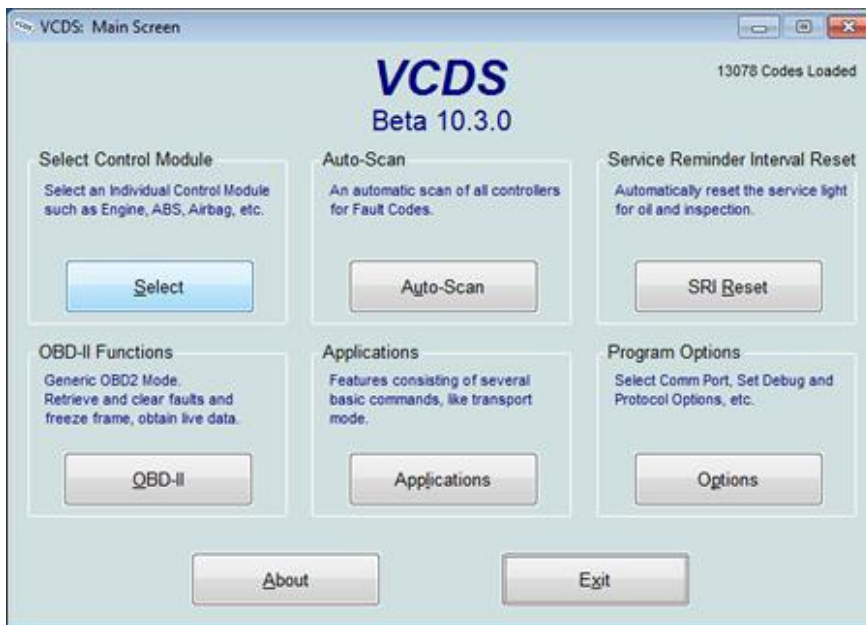
Программирование:

Автомобили с MMI может контролировать индивидуальные настройки через MMI. Автомобили без необходимости, чтобы сделать их индивидуальные настройки непосредственно в адаптации кодирования модуля управления. Конечно, преимущество MMI является то, что вы можете управлять компонентами, когда все вы хотите на индивидуальной основе. Одно решение для автомобилей без MMI является установка кнопки, которые позволят вам изменить настройки на лету, но не позволит вам индивидуальное управление отдельными системами.

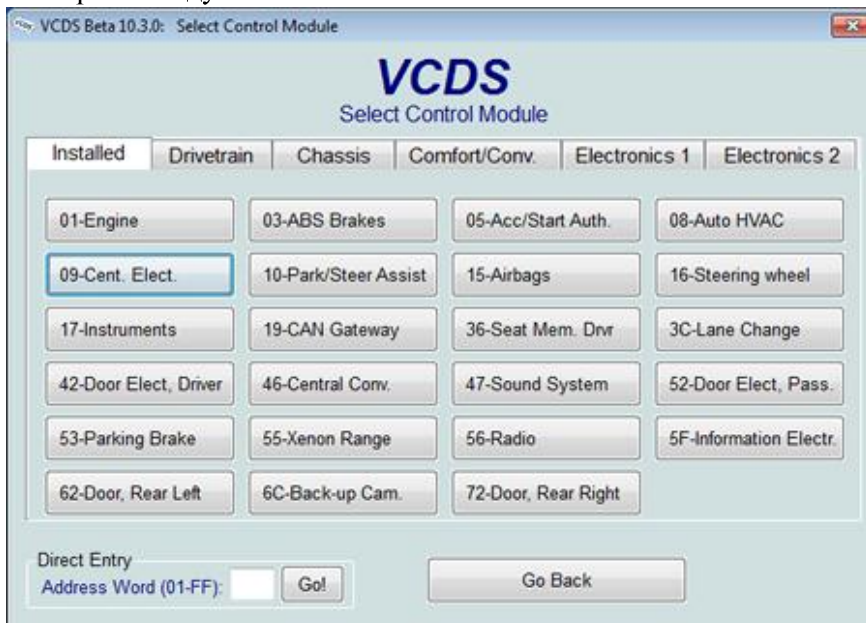
\* Обратите внимание, что вы будете иметь ошибки после выполнения этого coiding. Так как автомобиль ищет выключатель ADS вы получите Харизма ошибка при выполнении сканирования. Это не вызовет каких-либо ошибок на вашем типе. Если вы установите переключатели вы избавитесь от ошибок.

Длинные кодирование должно быть сделано в первую очередь для того, чтобы меню MMI ADS и обеспечивает доступ к адаптации кодирования:

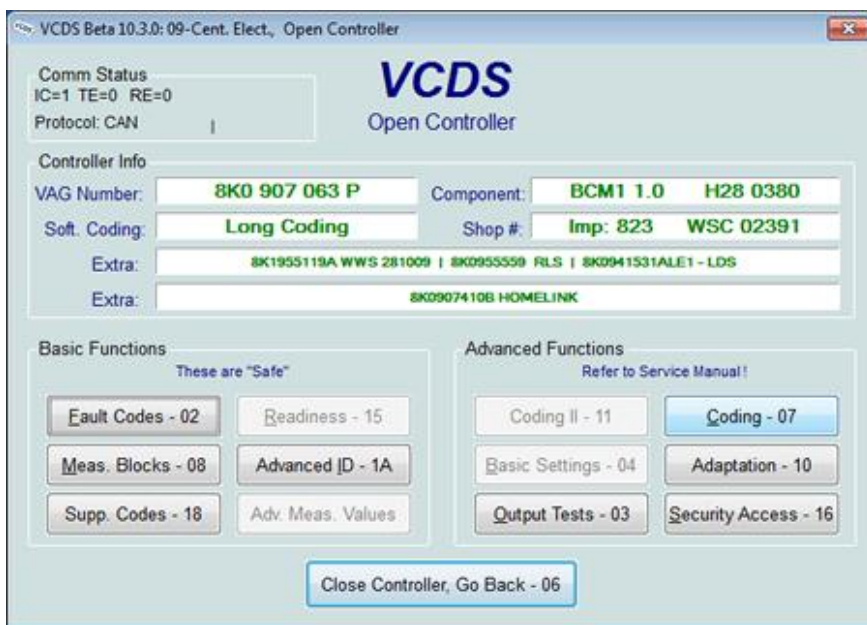
Выберите "Выбрать модуль управления" Вариант:



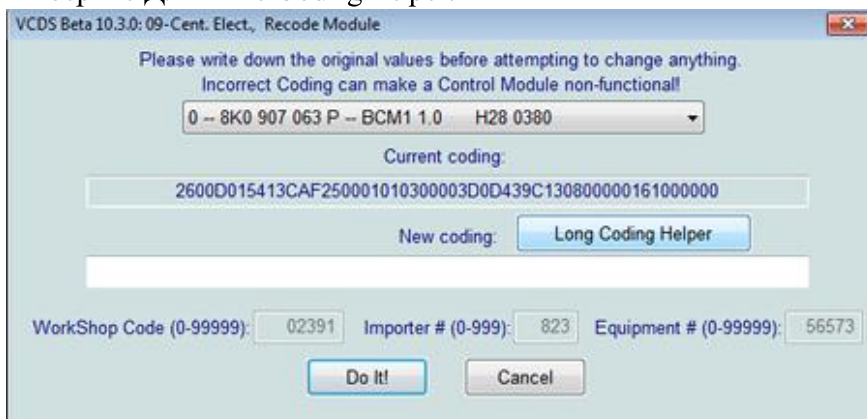
Выберите Модуль 09:



Выберите Кодировка:

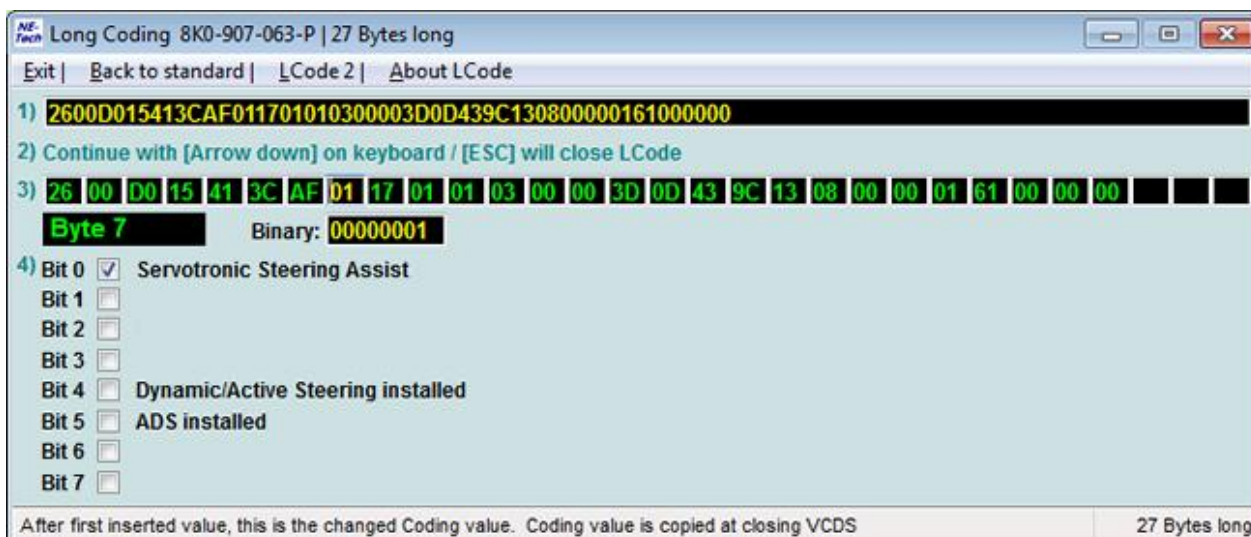


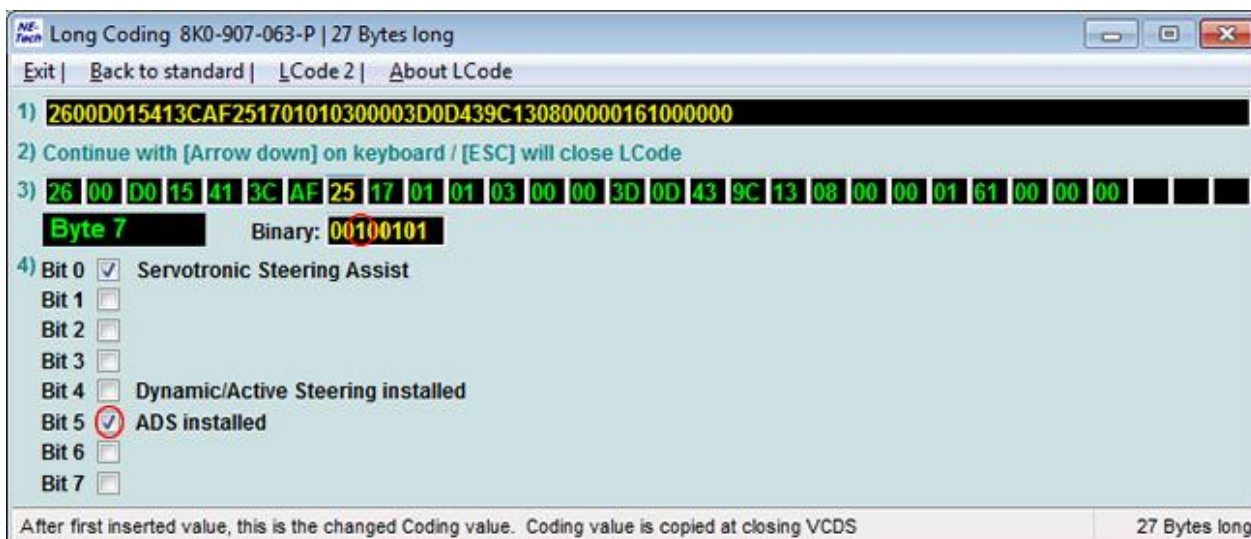
Выберите Длинные Coding Helper:



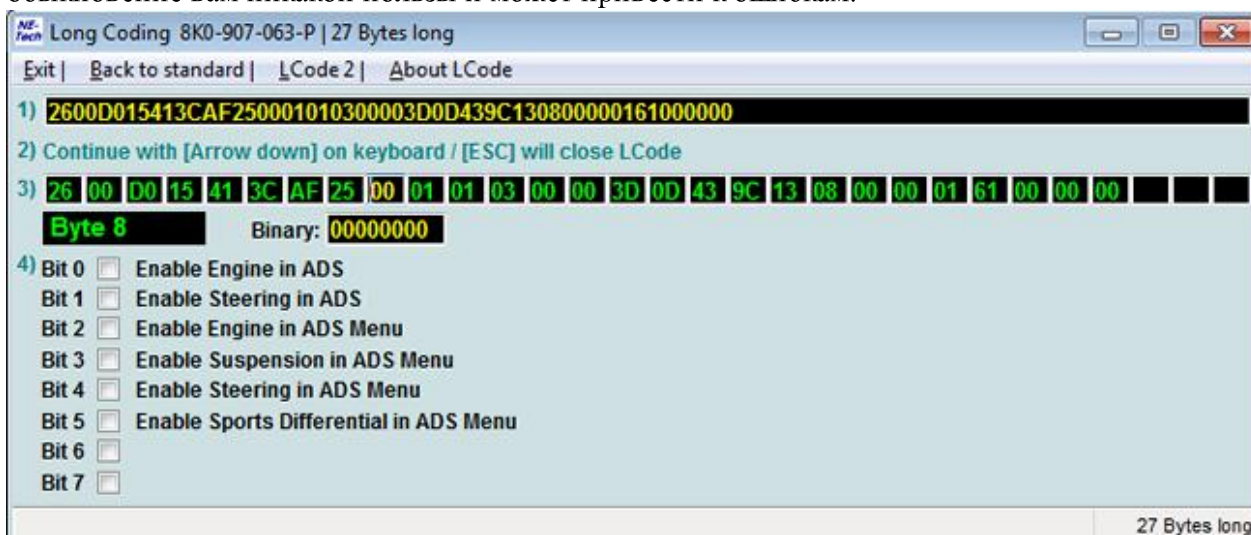
09-Центральные электрические:

[Длинная кодирования] Байт 7, бит 5, измените 0 на 1 \* Примечание: Если у вас нет флажков изменение кодирования непосредственно в двоичные поля. Слева направо биты идут от 7,6,5,4,3,2,1,0.





Следующие позволяет конкретных пунктов в меню MMI и кнопками на не автомобилях MMI. Возможно, вам придется попробовать несколько разных кодов в зависимости от установленных компонентов. Некоторые из них для автомобилей с реальным оборудованием ADS, таких как дифференциальные спорта. Не тратьте свое время позволяет элементы, которые его не имеют обыкновение вам никакой пользы и может привести к ошибкам.



Байт 8 бит 0 Изменение от 0 до 1 - Включить Двигатель / Коробка передач (Этот бит разрешает управления дросселем ответ)

Байт 8 бит 1 Изменение от 0 до 1 - Включить руководящего (Этот бит включает рулевое управление ответ)

Байт 8 бит 2 Изменение от 0 до 1 - Включить Двигатель На MMI меню (если имеется)

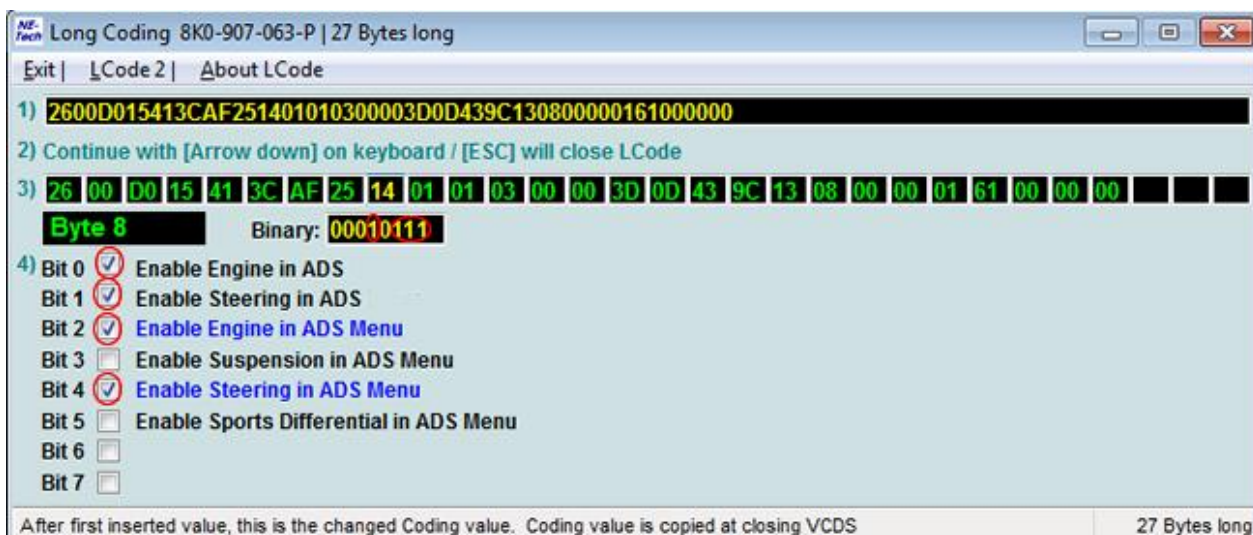
Байт 8 бит 4 Изменение от 0 до 1 - Включить Руководящий На MMI меню (если имеется)

Вы никогда не нужно активировать следующие, если вы установите оборудования. С завода они будут включены, если оборудование установлено в вашем автомобиле.

Байт 8 бит 3 Изменение от 0 до 1 - Включить Подвеска На MMI меню (если имеется)

Байт 8 Бит 5 Изменение от 0 до 1 - Включить спорта дифференциал на MMI меню (если имеется)

Включить, что вам нужно.



09-Центральные электрические:

[Длинная кодирования] 17 байт, бит 7, измените 0 на 1

..... Get Picture для байт 17 бит 7 .....

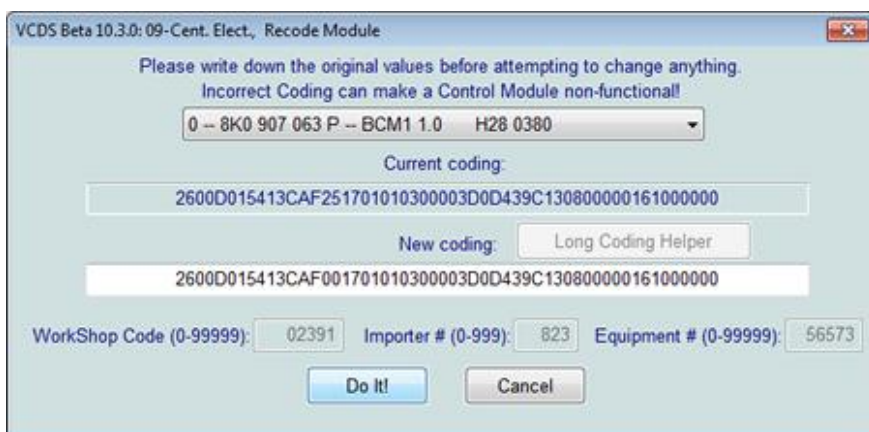
, Как сообщалось, необходимы для обеспечения надлежащего управления освещением на коммутаторе ADS если он установлен

09-Центральные электрические:

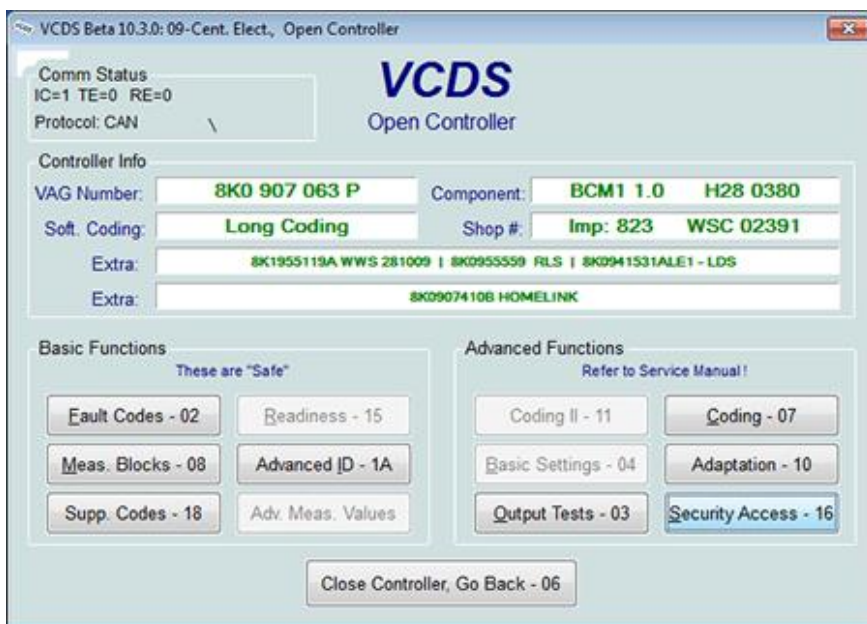
[Длинная кодирования] Байт 19, бит 6, изменить 0 на 1

..... Get Picture для байт 19 бит 6 .....

Как только у вас есть полный сделать свой кодирования изменений нажмите кнопку Выход в левом верхнем углу которая вернет вас к длинному кодирования экране. Нажмите кнопку "Do It!" и ваш кодирования будут сохранены.



Следующим шагом является обеспечение безопасности доступа для адаптации кодирования. Нажмите на безопасности доступа.



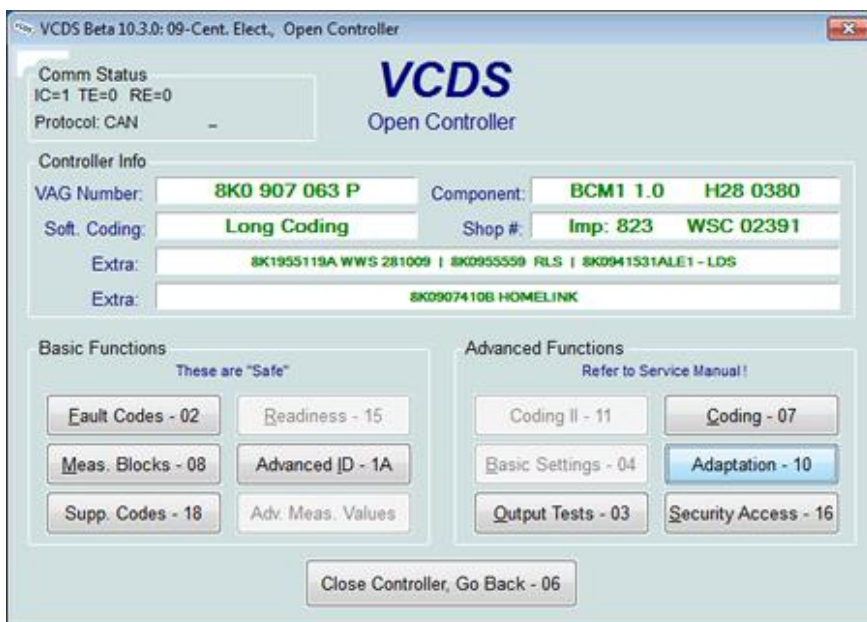
Затем введите защитный код, который всплывает и нажмите кнопку "Сделай это!".



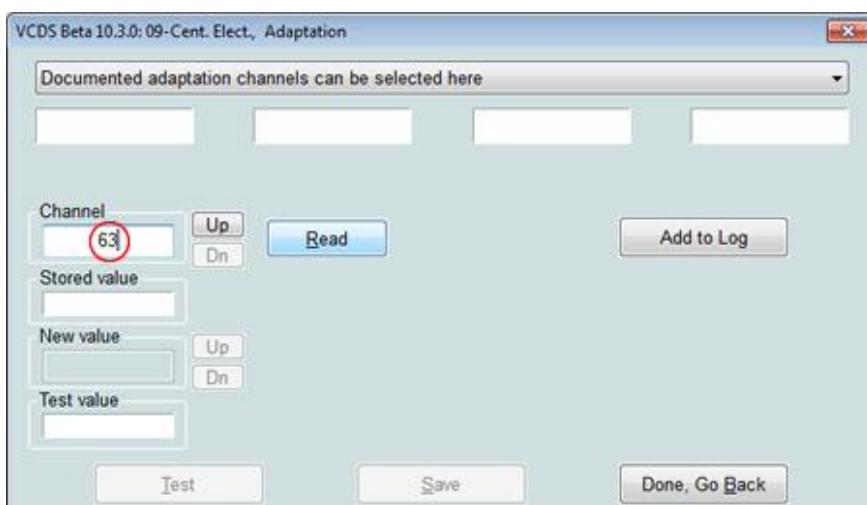
Адаптация:

адаптация кодирования наборов по умолчанию для системы ADS. Это полезно для всех, кто имеет ADS и не хотите, чтобы изменить настройки каждый раз, когда они садятся в машину. Путем изменения всех параметров к отдельным автомобиль будет выглядеть для MMI Если оборудованы для того, что он должен быть установлен как. Это позволяет установить различные настройки для каждого компонента. Если у вас есть автомобиль, не MMI у вас есть код на жесткий ваши настройки, чтобы что-то конкретное, но можно установить кнопки, если вы хотите изменить настройки без того, чтобы вернуться в с VCD.

Кликните по адаптации:



После того как в адаптации нажмете на канал и введете 63 затем нажмете кнопку «Прочитать».  
 \* Примечание: Если у вас нет доступа к каналу 63, то вы либо не вошли безопасно доступа или вы не завершили долгий кодирования должным образом. Вернитесь назад и проверьте тех, затем вернуться к экранизации и повторите попытку.



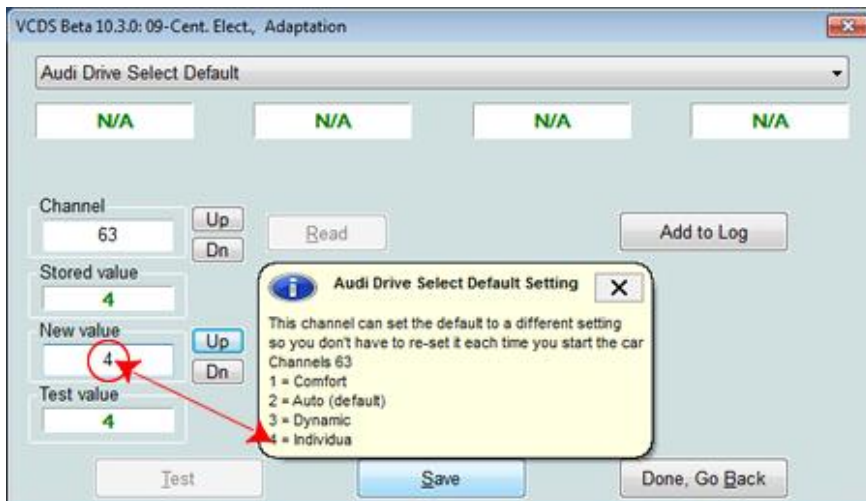
Что вы установили в течение следующих 4 экранов будет зависеть от вашего проекта. Если у вас уже ADS или без автомобиля MMI вы установите ADS на то, что вы хотите настройки по умолчанию, чтобы быть. В большинстве случаев я предполагаю, что вы хотите, динамический и будет установка значения в "New Value" поле до 3. Если у вас есть автомобиль MMI вам будет установка его на 4, как вы можете изменить настройки непосредственно в MMI. Введите новое значение и нажмите кнопку Сохранить.

Комфорт 1 =

2 = Auto (заводская настройка)

3 = Динамические

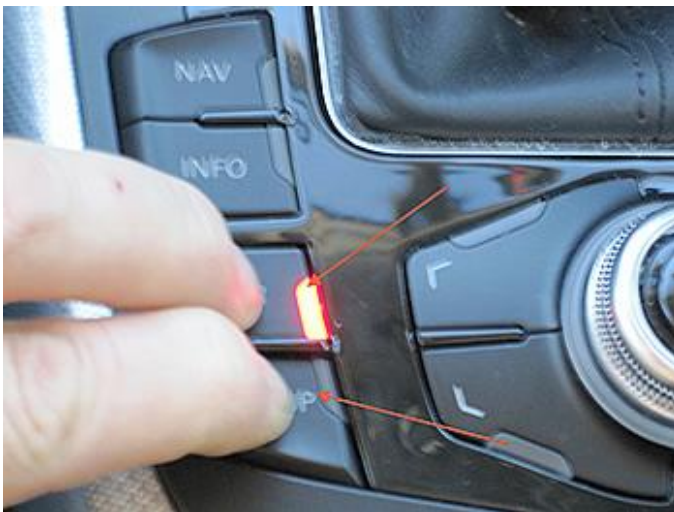
4 = Индивидуальные \* Полная выше шаг для каналов 63,64,65 и 66.



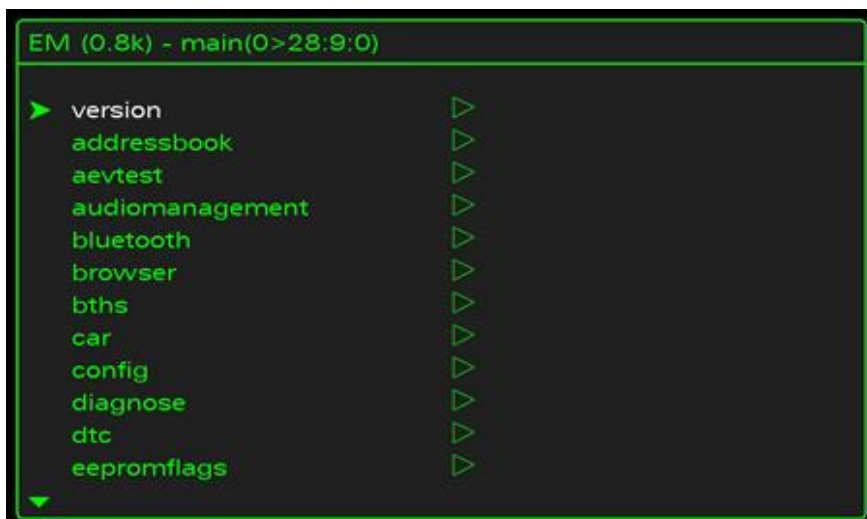
Для MMI Автомобили Only.

Неизвестно, как включить в меню с помощью VCDS но так, инструкции предоставляются для включения через скрытое меню. Если вы не включили скрытое меню еще идти [здесь](#)

Чтобы попасть в скрытое меню в MMI удерживайте автомобиль и установка кнопки в течение примерно 6 секунд, а меню должно появиться на экране.

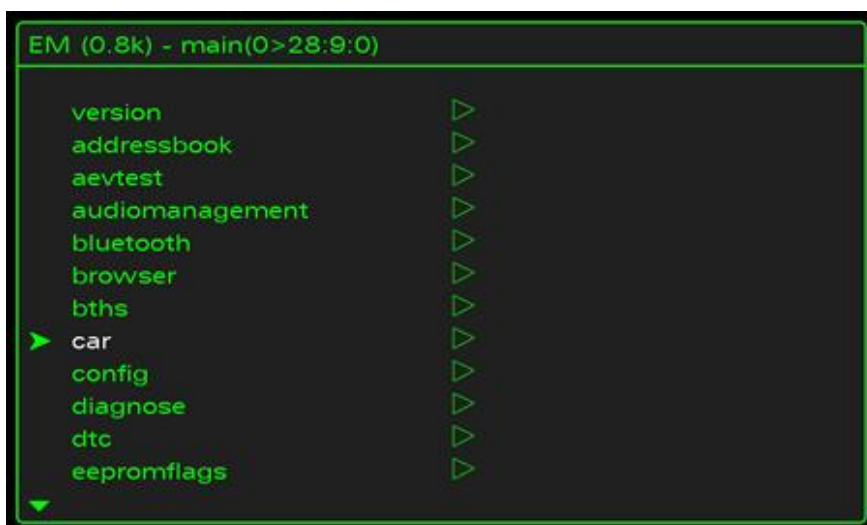




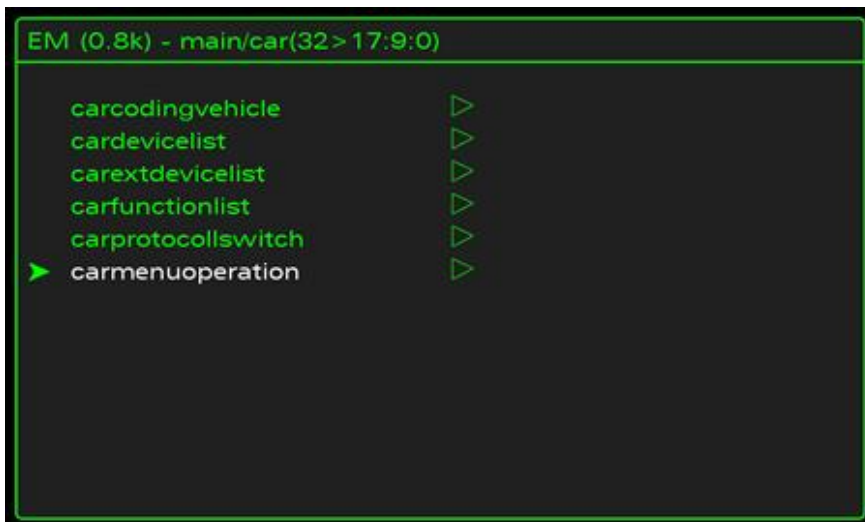


Если вы не можете войти в меню, после нескольких попыток переделать меню MMI кодирования ДАЖЕ если кодирование является правильным. Поменяйте его на 0 и сохранить затем изменить его на один раз. У меня были для этого время от времени без видимой причины.

Как только появляется меню выделите автомобилей и выберите его, нажав на нее колесом прокрутки.



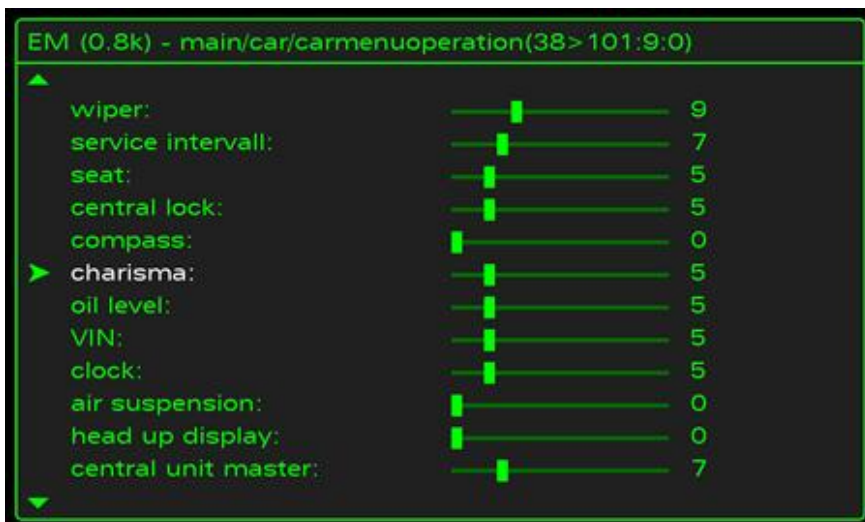
Выделите "carmenuoperation" и выберите с колесом прокрутки.



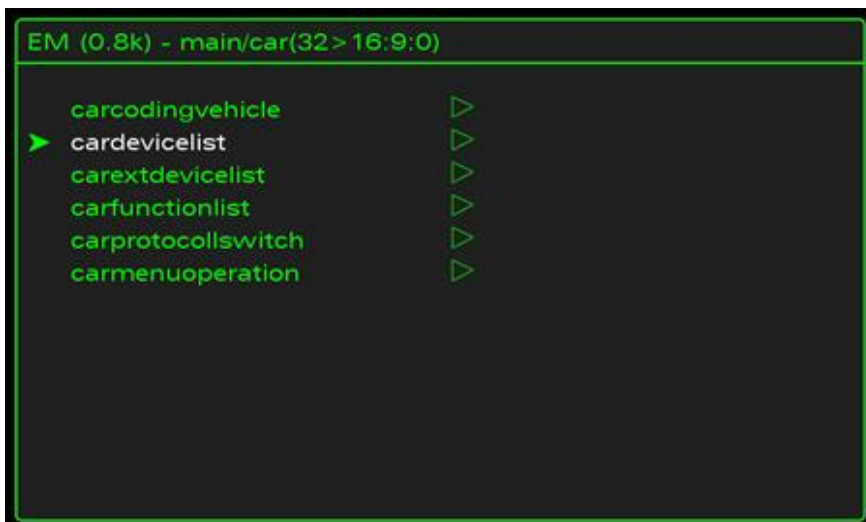
Выделите Харизма и выберите его с колесом прокрутки.

Он будет установлен в 0 вы измените его на 1 или 5, то нажмите колесо прокрутки для его установки.

1 позволяет получить доступ, пока ваш не движется 5 позволяет получить доступ во все времена.



Нажмите кнопку возврата, который отвезет вас в предыдущее меню. Теперь выберите "cardevicelist".



Выделите "Харизма" и нажать, чтобы выбрать. В комплект поставки должны перейти от пустых для заполнения

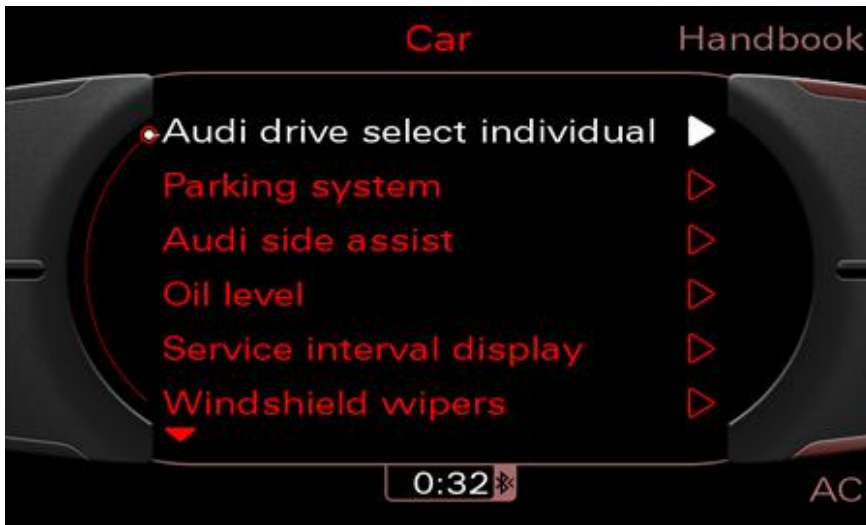


Пресс вернуться вернуться.

В настоящее время сброс MMI. Это можно сделать, нажав на Setup - колесо прокрутки и верхней правой кнопки меню в то же время.



После MMI имеет сброса, нажмите на кнопку автомобилей и перейти на "Audi Drive Select .." меню.



Ваше меню может выглядеть по-разному в зависимости от опций включена.



После выбора выбрать подходящую для себя.



[Страница2 ---->](#)

Пожалуйста, обратите внимание: AudiEnthusiast.com никоим образом не связан с Audi или VAG в любой форме, так или формы. Все торговые марки и производители, перечисленные здесь, только в информационных целях и никоим образом не одобренные AudiEnthusiasts.com, если не указано другое мудрое.

ВНИМАНИЕ! Все изменения и изменения делаются на свой страх и риск. Этот сайт никоим образом не утверждает модификации выполняются здесь для Вашего автомобиля. Пожалуйста, свяжитесь с Вашим дилером, прежде чем выполнять любые изменения, которые они могут лишить части вашего заводской гарантии.

Главное меню

- [ГЛАВНАЯ](#)
- [VAG.COM](#)
- [СТАТЬИ](#)
- [СКАЧАТЬ](#)
- [О США](#)
- [ПРОЕКТЫ](#)
- [КОНТАКТ США](#)
- [ПОЖЕРТВОВАНИЯ](#)

Подписаться на обновления сайта

First Name

Email

Password

Выберите страну

[Зарегистрироваться](#)

## Форум Ссылки

- [Audizine](#)
- [Audi-Sport.net](#)
- [Audiworld.com](#)
- [AudiForums.com](#)
- [AudiForum.us](#)
- [AudiForum.ca](#)
- [AudiForum.org](#)
- [Motor-talk.de](#)

Этот сайт © Copyright AudiEnthusiasts.com 2010, Все права защищены.

Фоновое изображение является © Copyright [Джеффри Sitthi](#) 2010, Все права защищены.