

ЗАМЕНА ЗАДНИХ ТОРМОЗНЫХ КОЛОДОК

AUDI A4 8E (B6) 2000-2004

Для замены задних тормозных колодок (8E0 698 451 K – в зависимости от комплектации) потребуется инструмент:

- ключ для откручивания болтов колеса (балонник);
- домкрат;
- фомка;
- ключ накидной на 13;
- ключ рожковый на 15;
- ключ на 19 (головка) – в зависимости от исполнения доп. приспособления;
- доп. приспособление;
- смазка для направляющих штоков G 052 150 A2.

Перед началом работы установите автомобиль на ровную площадку и подложите противооткатные приспособления под колеса противоположной стороны автомобиля. *Снимите автомобиль с ручного тормоза.*





Снимите колпачки с болтов колеса (если они имеются) и немного открутите болты. Поддомкратьте автомобиль, чтобы колесо заднее оторвалось от земли. Полностью выкрутите болты крепления колеса. Снимите колесо и подложите его под автомобиль рядом с домкратом, на случай если автомобиль упадет с домкрата во время работы.



Для начала необходимо открутить верхний болт крепления суппорта. Откручиваем накидным ключом на 13 одновременно придерживая гайку рожковым ключом на 15. Немного окручиваем нижний болт крепления суппорта аналогичным образом – просто ослабляем натяг.



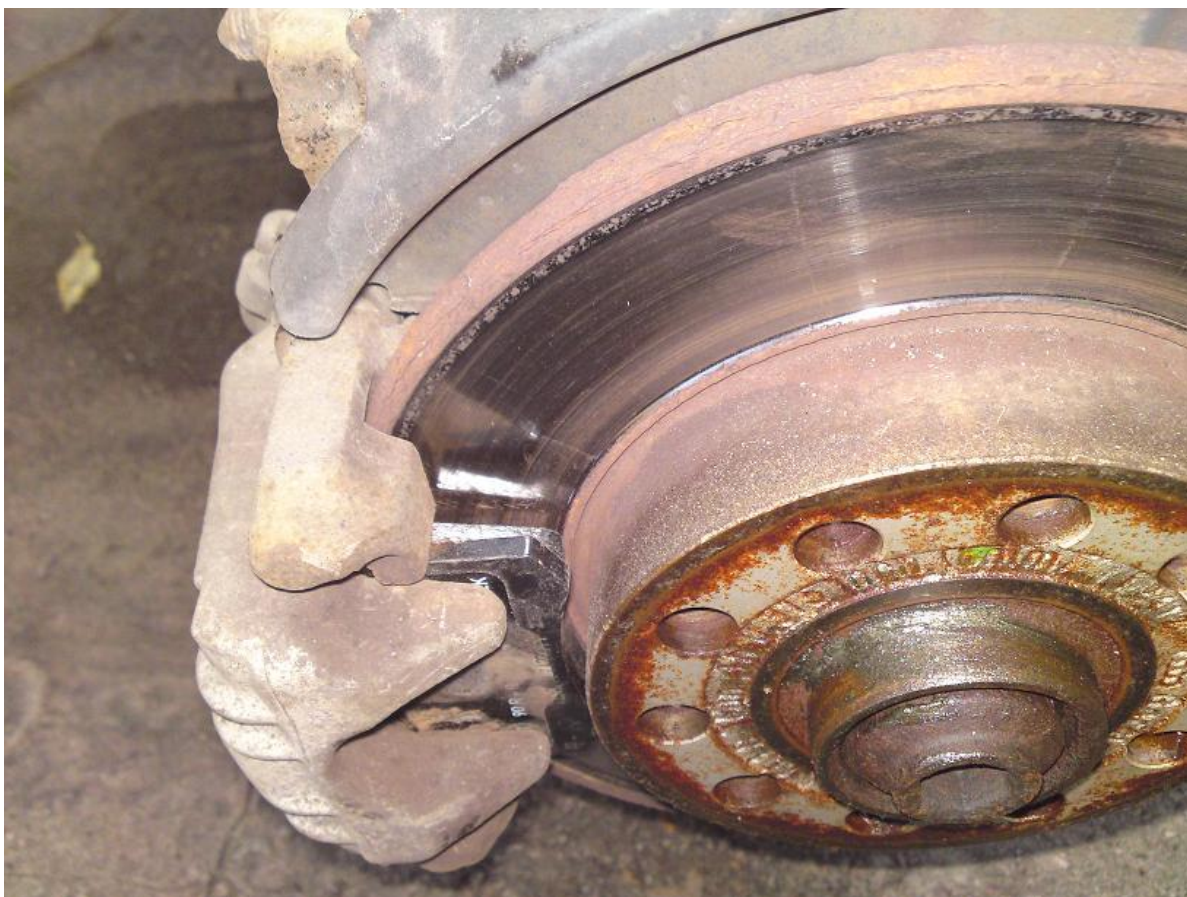
При помощи фомки, сделав упор в тормозной диск, отводим скобу суппорта в сторону. Колодки остаются в ответной части суппорта. Вытаскиваем их.



Устанавливаем приспособление для вдавливания цилиндра суппорта. Штифты на прилегающей к цилиндру плоскости должны попасть в пазы на цилиндре, тем самым зацепляя цилиндр при вращении штока устройства. Пластина устройства упирается в скобу суппорта. Вращением шпильку устройства по часовой стрелке утапливаем цилиндр в суппорт. При вращении смотрим, чтобы не повредить резиновый пыльник цилиндра.





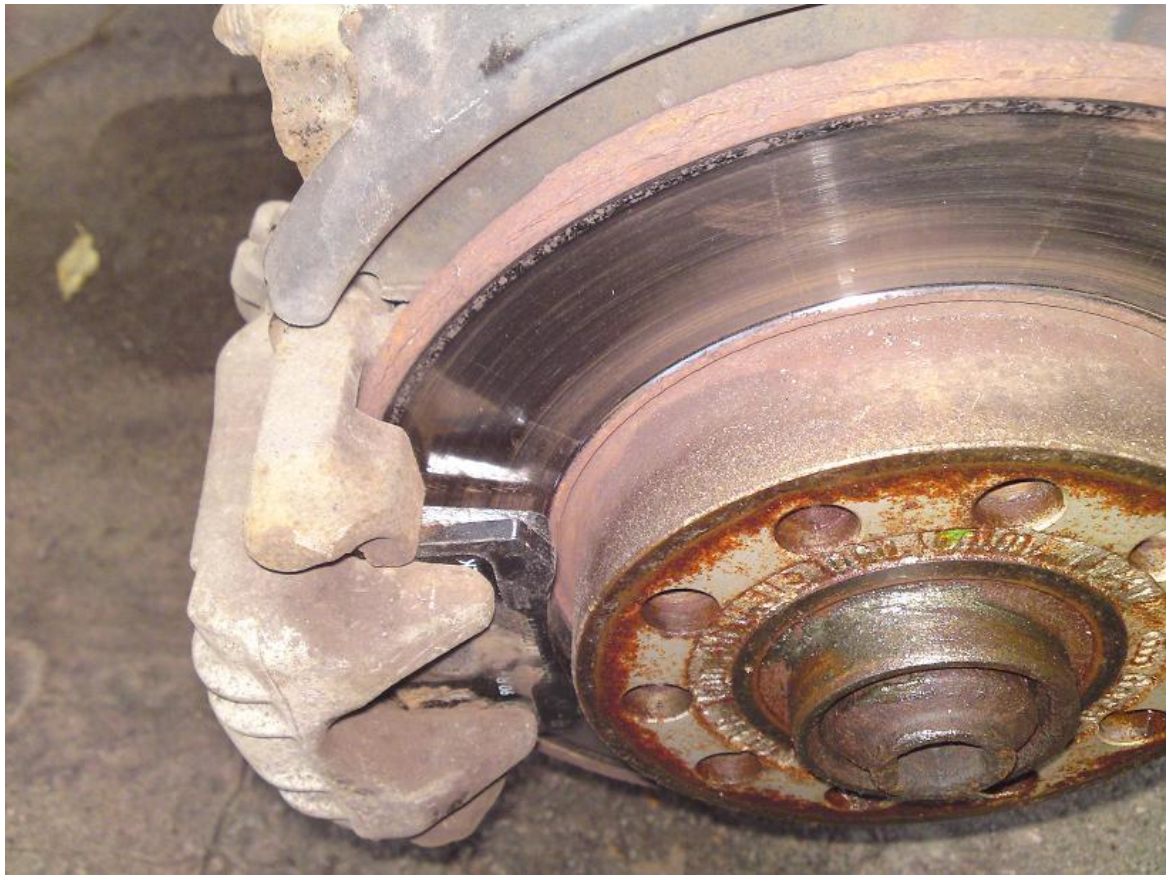


После утапливания цилиндра, снимаем устройство, вставляем новые колодки.



Снимаем одну сторону пыльника направляющего штока, смазываем. Аналогично делаем с нижним пыльником штока.

Заводим ответную скобу суппорта на место, закрепляем ее новым болтом, прилагаемым к колодкам. Также заменяем нижний болт.



Проверяем затяжку креплений болтов.

Ставим колесо на место. Затягиваем болты. Опускаем домкрат. Подтягиваем болты колеса. Одеваем колпачки.

Для другой стороны повторяем все снова.

ПРИЛОЖЕНИЕ 1.

